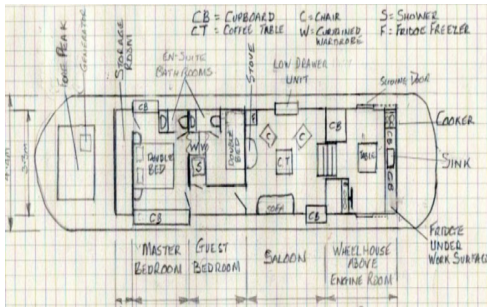




Doeve € 89.500,-
jachten & schepen




Merk: Varend Woonschip 20.40 met CBB
Prijs: € 89.500,-
Lengte: 20.4 m
Breedte: 4.35 m
Romp materiaal: Staal
Bouwjaar: 1922

Bedrijf: Doeve Makelaars & Taxateurs
Adres: Westhavenkade 87c C
 3133 AV Vlaardingen
Tel : 0102489830
Website: <http://www.doevemakelaar.nl>

Omschrijving

Basisinformatie

Merk :	Varend Woonschip 20.40 Met Cbb
Lengte (m) :	20.40
Breedte (m) :	4.35
Diepgang (m) :	1.00
Staat van onderhoud :	Gebruikt
Bouwjaar :	1922
Prijs :	89.500,-
Valuta :	Eur
BTW :	

Voertuig Specificaties

Romp :	Staal
Rompsoort :	Rondspant
Tonnage (kg) :	49,780 M3 Maximum Toelaatbare Waterverplaatsing 35,295 M3 Waterverplaat
Hoogte (m) :	2.95
Haven :	Omgeving Vermenton, Frankrijk
Land haven :	Frankrijk (fr)

Motor

Merk :	Daf Dd575 2009 Gereviseerd Geplaatst
PK vermogen :	69 Kw 95 Pk
Aandrijving :	3 Blads Schroef Vetgesmeerde Schroefas
Branstofsoort :	Diesel
Aantal cilinders :	6
Uren :	700
Inhoud brandstoftank (liters) :	1000

Interieur

Aantal kooien :	Eigenaars Hut: 1x 2-pers = Frans Bed Gasten Hut(ten): 1x 2-pers Salon: 2x 1-pers
Aantal cabines :	2 Hutten
Toilet(ten) :	2x Elektrisch Toilet
Koelkast :	1x 24/230 Volt/gas 1x 12/230 Volt
Vriezer :	Vriesvak
Verwarming :	Mikuni Centrale Verwarming Op Diesel Texas Potkachel Op Diesel

Veiligheid

Bielpomp :	2x 12 Volt
------------	------------

Uitrusting

Anker :	Handankerlier Klipanker In Kluisgat Anker Met Lijn En Ketting Hekanker
Acculader :	Mastervolt Mass Acculader 12/30

Volledige Omschrijving

Voormalig binnenvaart vrachtschip dat is omgebouwd tot een Varend Woonschip. Het schip heeft een ruime stuurhut waarin zich ook het kombuis bevindt, met uitzicht rondom waardoor iedereen van het uitzicht kan genieten. Naar beneden toe volgt de salon met sfeervolle kachel. Verder naar voren is een corridor/gang aan bakboord en aan stuurboord is de gastenhut met en suite toiletruimte met wasbak. De douche bevindt zich in een aparte ruimte. Voorin is de eigenaarshut met en suite toiletruimte met wasbak. Net voor de eigenaarshut is er een flinke bergruimte. In de voorpiek bevindt zich een aparte werkruimte. In 2009 is er een gereviseerde DAF motor geplaatst. Het schip is heel geschikt voor de Europese wateren, waaronder ook de Franse. Met haar lage doorvaarthoogte kan zowel het Canal du Nivernais als het Canal du Midi bevaren worden. De volledige informatie van dit schip vindt u op www.doevemakelaar.nl of als u gelijk de volledige informatie van dit schip wil bekijken door hier te klikken.

Certificaten: Certificaat van Onderzoek (CvO) / Communautair Binnenvaartcertificaat voor Binnenschepen (CBB) zone 2 Nederland zone 3 zone 4 Waal, Lek & NL Rijn geldig tot: 06-2022 Geschikt voor / als: geschikt voor bewoning recreatie vaartuig geschikt voor ruime wateren Algemene informatie: te koop vanwege de leeftijd van de verkoper

Bouwwijze: geklonken en gelast nieuw staal is gelast 1 boeiing rondom berghout rondom brede gangboorden 1 waterdicht(e) schot(ten) Ramen: aluminium raamprofielen & rubber pezen 2 hardhouten deuren Isolatie: polystyreen Davits: aanwezig

Kombuis / keuken: langsscheeps Kooktoestel: 4-pits kooktoestel op gas roestvast staal Werkblad: kunststof werkblad

Volledige Omschrijving

Wasbak: roestvast stalen wasbak Waterkraan: warm & koud stromend water

Besturing: mechanisch stalen roer aangehangen roer

Navigatie apparatuur: True Heading Carbon Pro Automatisch Identificatie Systeem (AIS) Sailtron RT 80 marifoon zoeklicht navigatieverlichting roerstandaanwijzer hoorn

Betimmering: diverse materialen zijn gebruikt eenvoudig interieur zie foto's Badkamer: eigenaarshut: En Suite wasbak met warm & koud stromend water in 1 ruimte tezamen met het toilet gastenhut: wasbak met warm & koud stromend water in 1 ruimte tezamen met het toilet warm & koud stromend water 1 douche Aanvullende informatie: geschikt voor wonen inventaris

Veiligheid: brandblussers reddingsboei(en) reddingsvesten volgens de certificering-eisen

Mast: lantaarn mast aluminium Strijkbaar: ja handmatig

Stroomvoorziening: 12 / 24 / 230 Volt 230 Volt walstroom aansluiting Laadstroomverdeler (scheidingsdiode): aanwezig Aardlek schakelaar: aanwezig Dynamo: 1x 12 Volt 1x 24 Volt Zonnepanelen: 2x aanwezig

Aanvullende informatie: Rompvorm is geschikt om mee droog te vallen. voorpiek met kettingbak Opgegeven breedte is exclusief de zijwaarden. Zeer geschikt om de Europese kanalen en rivieren te bevaren. Zeer geschikt om in Frankrijk de kanalen en rivieren te bevaren. Drinkwatertank (ca.): 1000 liter kunststof tank(s) Vuilwatertank (ca.): aanwezig Aanvullende informatie: aluminium loopplank

Waterdruksysteem: hydrofoor Dekwaspomp: 1x 12 Volt Gas systeem: ja, fles(sen) in